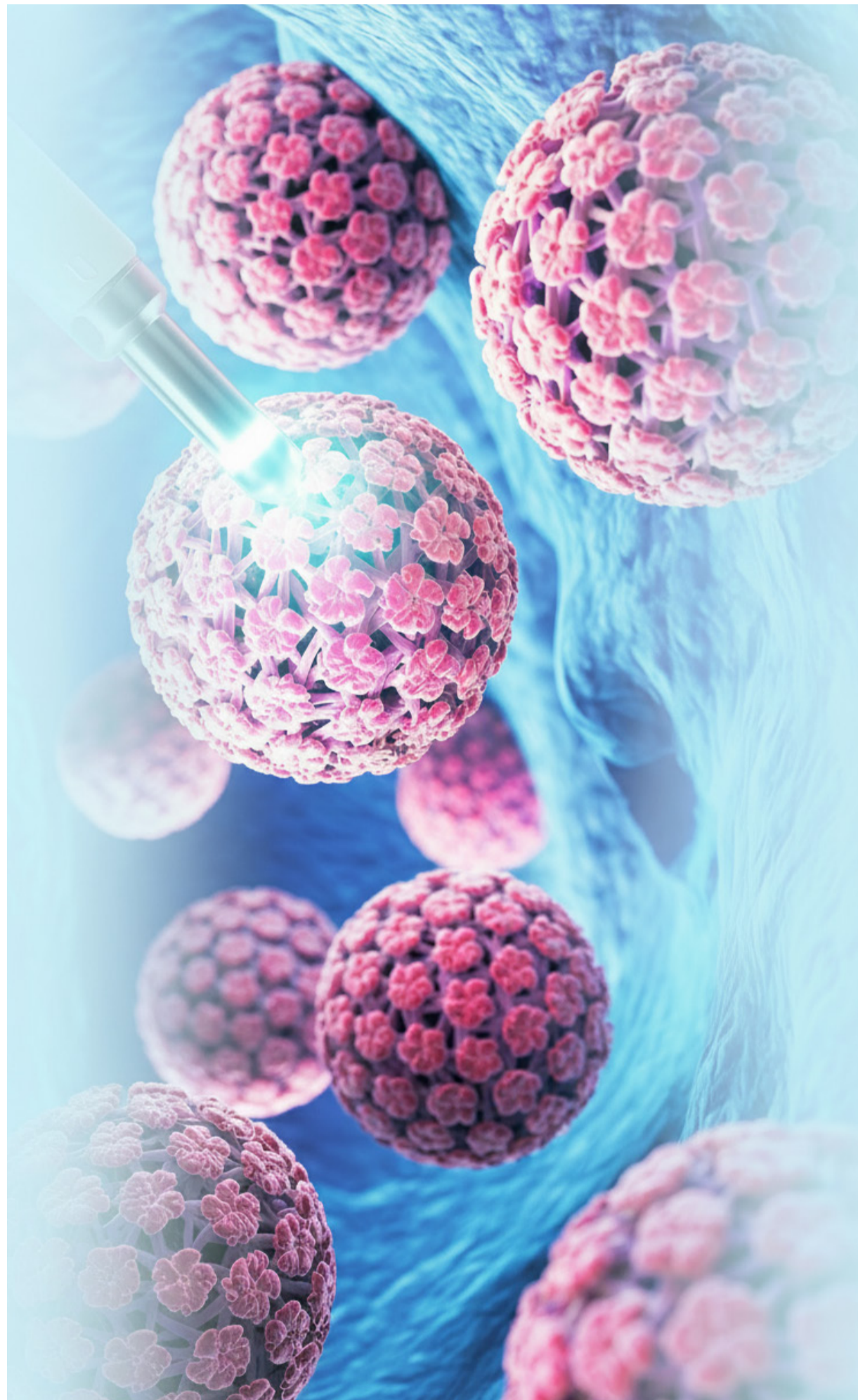

Diagnóstico avanzado de Virus del Papiloma Humano (VPH)

- ▶ Genotipificación de alto valor clínico



Identificación molecular de **28 genotipos de VPH** por grupos de riesgo

Diagnóstico avanzado de Virus del Papiloma Humano (VPH)

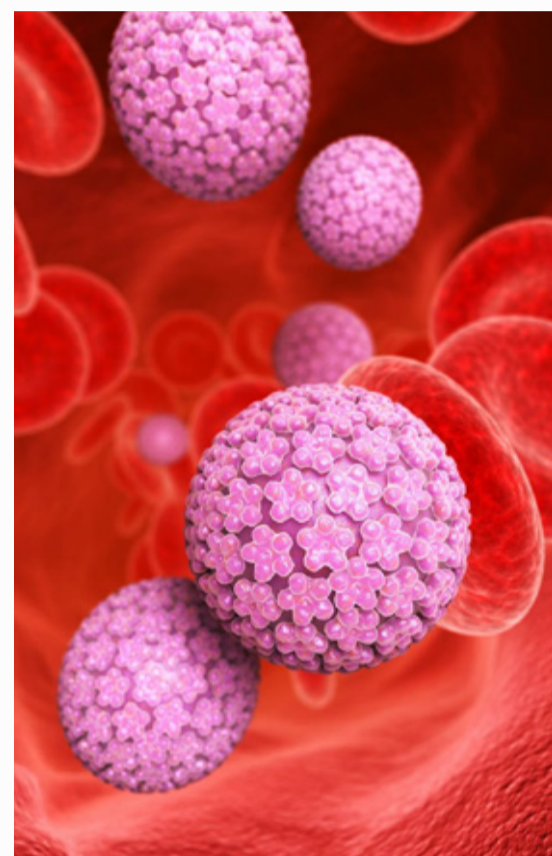
El VPH se asocia a cáncer de cérvix, vulva, vagina, ano, pene y orofaringe. Estos datos refuerzan las medidas preventivas en mujeres y varones.

La prevención primaria incluye medidas para evitar la infección por VPH (vacunación).

La prevención secundaria (cribado) pretende detectar lesiones precancerosas o cáncer en fases tempranas, cuando el tratamiento es más eficaz, incluye:

- **Citología (Papanicolaou)**, tiene sensibilidad limitada (~56%).
- **Detección de VPH de alto riesgo** (alta sensibilidad, alto valor predictivo negativo)

Detección molecular y genotipificación de 28 genotipos de VPH.



Grupo de riesgo	Genotipo VPH	Importancia Clínica
Alto riesgo oncogénico	16, 18 , 31, 33, 35, 39, 45, 51, 52, 56, 58, 59, 66, 68	Asociación comprobada con lesiones pre cancerosas y cáncer cervicouterino. VPH 16 y 18 concentran la mayor carga oncogénica global.
Riesgo intermedio / probable alto riesgo	26, 53, 69, 73, 82	Evidencia limitada o inconsistente de carcinogenicidad. Importantes para seguimiento y vigilancia clínica.
Bajo riesgo	6, 11, 40, 42, 43, 44, 54, 61, 70	Asociados principalmente a lesiones benignas (verrugas genitales). No vinculados a cáncer cervical invasor.

Metodología: PCR en tiempo real (rtPCR). Prueba molecular de alta sensibilidad y especificidad.



Periodicidad. Se recomienda realizarlo en pacientes de 30 a 65 años de edad, repetirlo cada 5 años si la prueba sale negativa. Si la prueba resulta positiva la prueba de genotipado debe realizarse cada año o según indicación médica.



Muestras requeridas:

- ✓ Muestra cervical
- ✓ Muestra vaginal auto-obtenida

Ventajas de su aplicación:

- ✓ Ofrece una estratificación de riesgo precisa
- ✓ Ideal para manejo y seguimiento de pacientes con citologías alteradas
- ✓ Herramienta clave en tamizaje y seguimiento post-tratamiento
- ✓ Apoyo clínico para decisiones terapéuticas personalizadas

“La **genotipificación del VPH** permite una **evaluación precisa del riesgo oncogénico** y un **manejo clínico más personalizado**.”



Diagnóstico avanzado de Virus del Papiloma Humano (VPH)

- ▶ Genotipificación de alto valor clínico

www.aamico.com.pe

Síguenos
en nuestras redes sociales:

